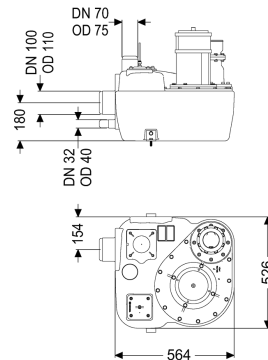
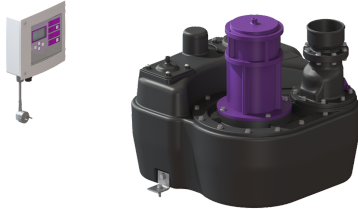


Hebeanlage Aqualift F Mono, Comfort, SPF 1400-S3



Artikelinformationen

Artikelnummer: 28646-C
 GTIN: 4026092058473
 Preisgruppe: 20

Produktvorteile

- Verschiedene Leistungsklassen verfügbar
- Drucksensor zur sicheren pneumatischen Niveauerfassung
- Inklusive Schalldämmmatte

Beschreibung

Die Hebeanlage für fäkalienhaltiges und fäkalienfreies Abwasser ist mit einer überflutbaren Pumpe sowie einem Rückflussverhinderer ausgestattet. Der Sammelbehälter aus dauerhaft beständigem Kunststoff (PE) bietet universale Anschlussmöglichkeiten und hat eine verschraubte Reinigungsöffnung.

Ausführung

| | |
|---|---------------|
| Anlagenart: | Einzelanlage |
| Absperreinrichtung: | ohne Schieber |
| Haltewinkel für die Auftriebssicherung: | ja |
| Schalldämmmatte: | ja |
| Pumpensteuerung: | Schaltgerät |
| Rückflussverhinderer: | integriert |
| Druckabgang: | senkrecht |

Allgemeine Merkmale

| | |
|-----------------------|---|
| Farbe: | schwarz |
| Norm: | EN 12050-1 |
| Abwasserart: | fäkalienhaltig |
| Einbausituation: | freie Aufstellung |
| Auslieferungszustand: | installationsfertig (elektrische Komponenten, Verbindungsteile sind bauseits anzuschließen) |
| Anlagen Typ: | Mono |

Abmessungen

| | |
|--|--------------------------------|
| Gewicht netto: | 46,75 kg |
| Gewicht brutto: | 48,4 kg |
| Länge: | 564 mm |
| Breite: | 525 mm |
| Höhe: | 539 mm |
| Verpackungsmaß Länge: | 645 mm |
| Verpackungsmaß Breite: | 530 mm |
| Verpackungsmaß Höhe: | 370 mm |
| Behälter/Grundkörper | |
| Druckabgang (DN): | 100 |
| Druckabgang (DA): | 110 mm |
| Anschluss für Handmembranpumpe (DN): | 32 |
| Entlüftungsanschluss (DN): | 70 |
| Abstand Rohrsohle Zulauf zu Behälterboden: | 125 mm |
| Abstand Rohrmitte Zulauf zu Behälterboden: | 180 mm |
| Zulauf max. Anbohrung (DN): | 150 mm |
| Zulauf Nennweite (DA): | 110 mm |
| Zulauf Nennweite (DN): | 100 mm |
| Zulauf Anzahl: | 1 |
| Nutzvolumen: | 20 l |
| Behältervolumen: | 50 l |
| Fördereinrichtung | |
| Pumpe: | SPF 1400-S3 |
| Anzahl Pumpen: | 1 |
| Gewicht Pumpe: | 25 kg |
| Anschlusstyp: | codierter Stecker |
| Nennstrom: | 7,3 A |
| Schutzklasse: | I |
| Isolationsklasse: | F |
| Cos phi - Leistungsfaktor: | 0,98 |
| Schutzart Pumpe: | IP 68 (3m/48h) |
| Temperaturüberwachung: | integriert |
| Förderguttemperatur (dauerhaft) max.: | 40 °C |
| Förderleistung max.: | 38 m ³ /h |
| Förderhöhe max.: | 7 m |
| Drehzahl: | 1370 U/min |
| Leistung P1: | 1,6 kW |
| Leistung P2: | 1,1 kW |
| Betriebsart: | S3 - 50 % |
| Typ Anschlussleitung Pumpe: | H07RN-F 3G 1,0 mm ² |
| Lauftrad Typ: | Freistromrad |
| Freier Kugeldurchgang: | 40 mm |
| Länge Netzanschlussleitung Pumpe: | 5 m |
| Steuerung | |
| Schaltgerät: | Comfort |
| Alarmgeber: | Tauchrohr |
| Instrument Niveauerfassung: | Tauchrohr |

| | |
|---|-------------------|
| Art Niveauerfassung: | pneumatisch |
| Schutzart Schaltgerät: | IP 54 |
| Betriebsspannung: | 230 V |
| Anschlusstyp: | codierter Stecker |
| Länge Netzanschlussleitung Schaltgerät: | 1,4 m |
| Potentialfreier Kontakt: | optional |
| GSM-Schnittstelle: | ja |
| USB-Schnittstelle: | ja |
| Logbuchfunktion: | ja |
| Mehrzeilige Displayanzeige: | ja |
| Batteriepufferung: | ja |
| Selbstdiagnosesystem (SDS): | ja |