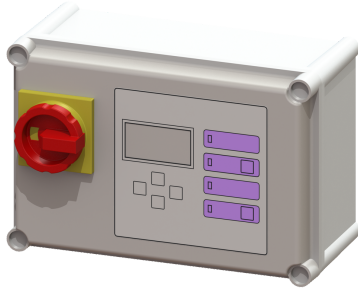


Schaltgerät Comfort 400V - einzel Mono, 400 V, 2,5-4,0 A, AX



Artikelinformationen

Artikelnummer: 28759
 GTIN: 4026092054598
 Preisgruppe: 20

Produktvorteile

- SDS Selbstdiagnosesystem
- Potentialfreier Kontakt für Störung/Warnung
- Erinnerungsfunktion für nächste Wartung

Beschreibung

Schaltgerät Comfort passend für 400 V Einzelanlagen mit Tauchpumpen mit ATEX Zulassung. Anwenderfreundliche Menüführung im mehrzeiligen Display. Mit Selbstdiagnosesystem (SDS) und Erinnerungsfunktion für die nächste Wartung. Anzeige der aktuellen Messwerte. Einfache Einstellung der Funktionsrelevanten Parameter, Betriebsstundenzähler. Optionale Weiterleitung von Alarm- und Sammelstörmeldungen über GSM-Schnittstelle.

Ausführung

Baureihe: ab 03/2010
 Anlagenart: Einzelanlage

Allgemeine Merkmale

Farbe: grau
 Anlagen Typ: Mono
 ATEX zertifiziert: ja

Abmessungen

Gewicht netto: 2,47 kg
 Gewicht brutto: 3,19 kg
 Verpackungsmaß Länge: 330 mm
 Verpackungsmaß Breite: 250 mm
 Verpackungsmaß Höhe: 190 mm

Fördereinrichtung

Anschlusstyp: Direktanschluss
 Nennstrom: 2,5 - 4 A

Steuerung

Schaltgerät: Comfort
 Motorschutz Schalter: ja

Schutzart Schaltgerät:	IP 54
Anschlusstyp:	Direktanschluss
Potentialfreier Kontakt:	ja
GSM-Schnittstelle:	ja
USB-Schnittstelle:	nein
Logbuchfunktion:	ja
Mehrzeilige Displayanzeige:	ja
Batteriepufferung:	ja
Selbstdiagnosesystem (SDS):	ja