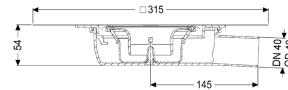
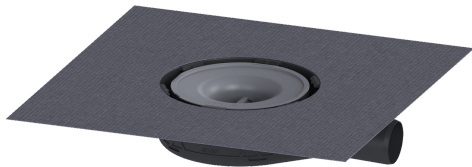


Grundkörper Der Ultraflache 54 DN 40, WaD, Geruchsverschluss 22 mm



Artikelinformationen

Artikelnummer: 44740M
 GTIN: 4026092080474
 Preisgruppe: 10

Produktvorteile

- inklusive herausnehmbarer Geruchsverschluss im Aufsatzstück
- Geringe Einbauhöhe
- Wissenschaftlich bestätigte Schallschutzwirkung

Beschreibung

Der Grundkörper für Bodenabläufe Der Ultraflache 54 besteht aus Kunststoff und ist mit einem beiliegenden Geruchsverschluss zur Montage in einem Aufsatzstück ausgestattet. Bei Sickerwasseröffnung offen, kein Fluten der Abdichtungsebene bei Aufstau.

Ausführung

System:	125
Sickerwasseröffnung:	optional
Abdichtung am Grundkörper:	werksseitig angebrachte Dichtmanschette (WaD) nach DIN 18534
Wassereinwirkungsklasse nach DIN 18534-1 (bis einschließlich):	W3-I
Sperrwasserhöhe:	22 mm

Allgemeine Merkmale

Nennweite (DN):	40
Außendurchmesser (DA):	40 mm
ATEX zertifiziert:	nein
Geruchsverschluss:	inklusive

Abmessungen

Gewicht netto:	0,38 kg
Gewicht brutto:	0,42 kg
Länge:	246 mm
Breite:	200 mm
Höhe:	54 mm
Verpackungsmaß Länge:	315 mm
Verpackungsmaß Breite:	315 mm
Verpackungsmaß Höhe:	56,1 mm
Behälter/Grundkörper	
Auslauf Anzahl:	1
Material Grundkörper:	ABS