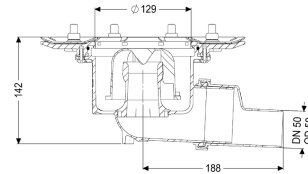


Grundkörper Practicus Pressfl., DN 50, Auslauf seitlich



Artikelinformationen

Artikelnummer: 45159
 GTIN: 4026092033777
 Preisgruppe: 10

Produktvorteile

- Hygiene: hygienisches absolut korrosionsfreies und langlebiges Material
- absolut korrosionsfreies und langlebiges Material

Beschreibung

Der Grundkörper Practicus aus Kunststoff dient in Kombination mit einem Aufsatzstück der Punktentwässerung und ist mit einem herausnehmbaren Geruchsverschluss und einer Bauzeitschutzabdeckung ausgestattet. Der Ablauf erfüllt besondere Schallschutzanforderungen gemäß den Messungen des Fraunhofer Instituts Stuttgart.

Ausführung

System:	125
Abdichtung am Aufsatzstück:	zu verklebende beiliegende Dichtmanschette (bd) nach DIN 18534
Abdichtung am Grundkörper:	Pressdichtungsflansch (geeignet zur Ausbildung von wasserdichten Abdichtungen)
Sperrwasserhöhe:	50 mm

Allgemeine Merkmale

Nennweite (DN):	50
Außendurchmesser (DA):	50 mm
Geruchsverschluss:	inklusive

Abmessungen

Gewicht netto:	1,85 kg
Gewicht brutto:	2,14 kg
Durchmesser:	273 mm
Höhe:	147 mm

Verpackungsmaß Länge:	280 mm
Verpackungsmaß Breite:	280 mm
Verpackungsmaß Höhe:	260 mm

Behälter/Grundkörper	
Auslauf Anzahl:	1
Material Grundkörper:	PP
Stutzen Ausführung:	waagrecht