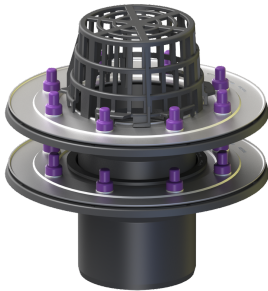


## Flachdachablauf Pressfl. doppelt, DN 100, mit Laubfang



### Artikelinformationen

Artikelnummer: 45970

GTIN: 4026092029718

Preisgruppe: 10

### Beschreibung

Der Flachdachablauf aus PP dient der Punktentwässerung und ist mit einem Pressdichtungsflansch sowie einem Laubfangkorb ausgestattet. Der Pressdichtungsflansch mit Bolzen und Schrauben aus Edelstahl dient dem Einklemmen oder Aufschweißen von Bitumen- und Polymerbitumenbahnen sowie Kunststoff- und Elastomer-Dichtungsbahnen. Ein Potentialausgleich ist nicht erforderlich. Hinweis:

Bei Trapezdachflächen über 2500 qm bitte Rücksprache mit dem KESSEL-Servicecenter halten.

#### Ausführung

System:	100
Heizung:	ohne
Abdichtung am Grundkörper:	Pressdichtungsflansch (geeignet zur Ausbildung von wasserdichten Abdichtungen)

#### Allgemeine Merkmale

Nennweite (DN):	100
Außendurchmesser (DA):	110 mm

#### Abmessungen

Höhenverstellbarkeit:	40 - 80 mm
Gewicht netto:	2,34 kg
Gewicht brutto:	3,1 kg
Durchmesser:	246 mm
Aussparungsmaß Breite:	180 mm
Aussparungsmaß Länge:	180 mm
Art der Höhenverstellbarkeit:	teleskopisches Aufsatzstück
Länge:	246 mm
Breite:	246 mm
Verpackungsmaß Länge:	490 mm
Verpackungsmaß Breite:	275 mm

Verpackungsmaß Höhe:	495 mm
Behälter/Grundkörper Material Grundkörper:	PP
Abdeckungsmerkmale	
Abdeckungsart:	Laubfangkorb
Abdeckung Material:	Kunststoff
Abdeckung Farbe:	schwarz
Abdeckung Breite:	120 mm
Abdeckung Höhe:	80 mm
Abdeckung Länge:	120 mm
Form Aufsatzstück:	rund
Aufsatzstück Material:	PP