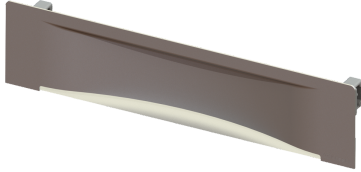


Ablaufblende Wandablauf Scada Wave, Edelstahl V2A, Belag 10 mm



Artikelinformationen

Artikelnummer: 48013
GTIN: 4026092058039
Preisgruppe: 10

Produktvorteile

- Ablaufblende aus Edelstahl V2A

Beschreibung

Die Ablaufblende aus Edelstahl V2A ist passend für den Wandablauf Scada.

Allgemeine Merkmale

ATEX zertifiziert: nein

Abmessungen

Gewicht netto: 0,34 kg
Gewicht brutto: 0,42 kg
Verpackungsmaß Länge: 312 mm
Verpackungsmaß Breite: 36 mm
Verpackungsmaß Höhe: 76 mm

Abdeckungsmerkmale

Abdeckungsart: Ablaufblende Scada
Abdeckung Material: Edelstahl 1.4301 (V2A)
Abdeckung Farbe: silber
Bodenbelaghöhe min.: 15 mm
Rost Design: Wave
Rahmen Breite: 74 mm
Rahmen Länge: 312 mm
Bodenbelaghöhe max.: 19 mm