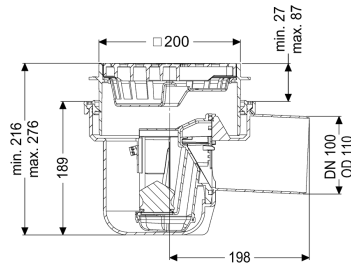


## Leichtflüssigkeitssperre DN 100, Schlitzrost, mit GV



### Artikelinformationen

Artikelnummer: 51101  
 GTIN: 4026092029763  
 Preisgruppe: 10

### Produktvorteile

- Versperrt Leichtflüssigkeiten im Havariefall den Weg
- Inklusive Geruchsverschluss

### Beschreibung

Die Leichtflüssigkeitssperre aus Kunststoff ist für den Einbau in die Bodenplatte geeignet und ist mit einem Geruchsverschluss und einem Schlammeimer ausgestattet. Das Aufsatzstück mit Schlitzrost ist teleskopisch höhenverstellbar.

#### Ausführung

Schlammeimer:	ja
Sperrwasserhöhe:	50 mm
Ablaufleistung (l/s) mit 20 mm Aufstau:	1
Mechanische Rückstauklappen:	2

#### Allgemeine Merkmale

Norm:	EN 1253-3
Nennweite (DN):	100
Außendurchmesser (DA):	110 mm
Rückstauschutz:	Typ 5
ATEX zertifiziert:	nein
Geruchsverschluss:	inklusive

#### Abmessungen

Höhenverstellbarkeit:	30 - 90 mm
Gewicht netto:	2,37 kg
Gewicht brutto:	2,69 kg
Aussparungsmaß Breite:	250 mm
Aussparungsmaß Länge:	400 mm
Einbautiefe:	216 - 276 mm

Art der Höhenverstellbarkeit:	teleskopisches Aufsatzstück
Länge:	320 mm
Breite:	243 mm
Verpackungsmaß Länge:	380 mm
Verpackungsmaß Breite:	295 mm
Verpackungsmaß Höhe:	257 mm
Behälter/Grundkörper	
Material Grundkörper:	Kunststoff
Abdeckungsmerkmale	
Abdeckungsart:	Schlitzrost
Abdeckung Material:	Kunststoff
Abdeckung Farbe:	schwarz
Abdeckung Breite:	188 mm
Abdeckung Länge:	188 mm
Belastungsklasse:	K 3 (EN 1253-1)
Rahmen Breite:	200 mm
Rahmen Länge:	200 mm
Form Aufsatzstück:	eckig
Aufsatzstück Material:	Kunststoff
Schlammeimer:	ja