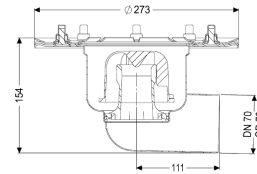
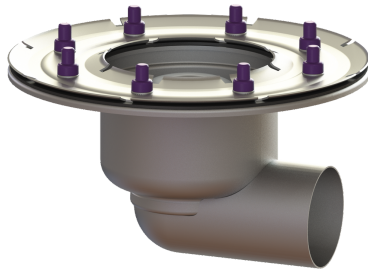


## Grundkörper Ferrofix Pressfl. Sys 125, DN 70, Auslauf seitlich



### Artikelinformationen

Artikelnummer: 54200  
 GTIN: 4026092053652  
 Preisgruppe: 70

### Produktvorteile

- Aus besonders hygienischem und mechanisch hochbelastbarem Edelstahl
- Mit Aufsatzstücken variabel kombinierbar

### Beschreibung

Der Grundkörper Ferrofix aus Edelstahl dient in Kombination mit einem Aufsatzstück im System 125 der Punktentwässerung und ist mit einem herausnehmbaren Geruchsverschluss und einer Bauzeitschutzabdeckung ausgestattet. Der Pressdichtungsflansch mit Bolzen und Schrauben aus Edelstahl dient dem Einklemmen oder Aufschweißen von Bitumen- und Polymerbitumenbahnen sowie Kunststoff- und Elastomer-Dichtungsbahnen. Für wasserdichte Abdichtungen dürfen nur vom Hersteller geprüfte Dichtungsbahnen verwendet werden. Der Auslaufstutzen ist für den Anschluss an SML-Rohre geeignet.

#### Ausführung

System:	125
Abdichtung am Grundkörper:	Pressdichtungsflansch (geeignet zur Ausbildung von wasserdichten Abdichtungen)
Sperrwasserhöhe:	50 mm

#### Allgemeine Merkmale

Norm:	EN 1253-1
Nennweite (DN):	70
Außendurchmesser (DA):	78 mm
ATEX zertifiziert:	nein
Geruchsverschluss:	inklusive

#### Abmessungen

Gewicht netto:	2,38 kg
----------------	---------

Gewicht brutto:	2,67 kg
Länge:	273 mm
Breite:	273 mm
Höhe:	142 mm
Verpackungsmaß Länge:	280 mm
Verpackungsmaß Breite:	280 mm
Verpackungsmaß Höhe:	260 mm
Behälter/Grundkörper	
Auslauf Anzahl:	1
Material Grundkörper:	Edelstahl 1.4301 (V2A)
Stutzen Ausführung:	waagrecht