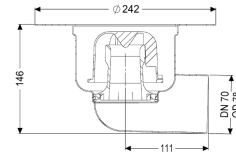
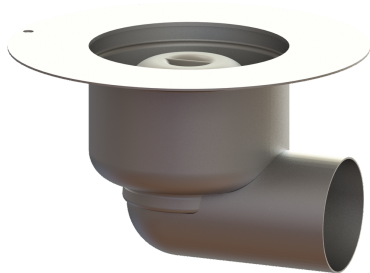


## Grundkörper Ferrofix Klebeflansch Sys 125, DN 70, Auslauf seitlich



### Artikelinformationen

Artikelnummer: 54300

GTIN: 4026092072349

Preisgruppe: 70

### Produktvorteile

- Aus besonders hygienischem und mechanisch hochbelastbarem Edelstahl
- Mit Aufsatzstücken variabel kombinierbar

### Beschreibung

Der Grundkörper Ferrofix aus Edelstahl dient in Kombination mit einem Aufsatzstück im System 125 der Punktentwässerung und ist mit einem herausnehmbaren Geruchsverschluss und einer Bauzeitschutzabdeckung ausgestattet. Der Klebeflansch mit einer Flanschbreite von 50 mm ist geeignet zur Anbindung von Abdichtungen im Verbund, gemäß DIN 18534, für alle Wassereinwirkungsklassen. Der Auslaufstutzen ist für den Anschluss an SML-Rohre geeignet. Ein Potentialausgleich ist nicht erforderlich.

#### Ausführung

System:	125
Abdichtung am Grundkörper:	Klebeflansch (geeignet für Feuchtigkeitssperren)
Sperrwasserhöhe:	50 mm

#### Allgemeine Merkmale

Norm:	EN 1253-1
Nennweite (DN):	70
Außendurchmesser (DA):	78 mm
Geruchsverschluss:	inklusive

#### Abmessungen

Gewicht netto:	1,3 kg
Gewicht brutto:	1,58 kg
Länge:	240 mm
Breite:	240 mm
Höhe:	147 mm

Verpackungsmaß Länge: 280 mm  
Verpackungsmaß Breite: 280 mm  
Verpackungsmaß Höhe: 260 mm

Behälter/Grundkörper  
Auslauf Anzahl: 1  
Material Grundkörper: Edelstahl 1.4301 (V2A)  
Stutzen Ausführung: waagrecht