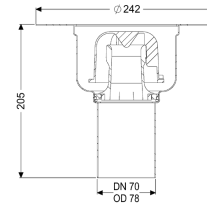
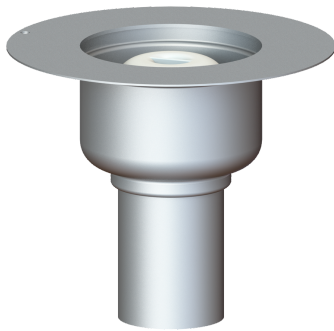


Grundkörper Ferrofix Klebeflansch Sys 125, DN 70, Auslauf senkr.



Artikelinformationen

Artikelnummer: 54310
 GTIN: 4026092072363
 Preisgruppe: 70

Produktvorteile

- Aus besonders hygienischem und mechanisch hochbelastbarem Edelstahl
- Mit Aufsatzstücken variabel kombinierbar

Beschreibung

Der Grundkörper Ferrofix aus Edelstahl dient in Kombination mit einem Aufsatzstück im System 125 der Punktentwässerung und ist mit einem herausnehmbaren Geruchsverschluss und einer Bauzeitschutzabdeckung ausgestattet. Der Klebeflansch mit einer Flanschbreite von 50 mm ist geeignet zur Anbindung von Abdichtungen im Verbund, gemäß DIN 18534, für alle Wassereinwirkungsklassen. Der Auslaufstutzen ist für den Anschluss an SML-Rohre geeignet. Ein Potentialausgleich ist nicht erforderlich.

Ausführung

System:	125
Abdichtung am Grundkörper:	Klebeflansch (geeignet für Feuchtigkeitssperren)
Sperrwasserhöhe:	50 mm

Allgemeine Merkmale

Norm:	EN 1253-1
Nennweite (DN):	70
Außendurchmesser (DA):	78 mm
Zulassung:	Z-19.53-2414,Z-19.17-1719
Geruchsverschluss:	inklusive

Abmessungen

Gewicht netto:	1,24 kg
Gewicht brutto:	1,53 kg
Länge:	240 mm
Breite:	240 mm

Höhe:	207 mm
Verpackungsmaß Länge:	280 mm
Verpackungsmaß Breite:	280 mm
Verpackungsmaß Höhe:	260 mm

Behälter/Grundkörper	
Auslauf Anzahl:	1
Material Grundkörper:	Edelstahl 1.4301 (V2A)
Stutzen Ausführung:	senkrecht