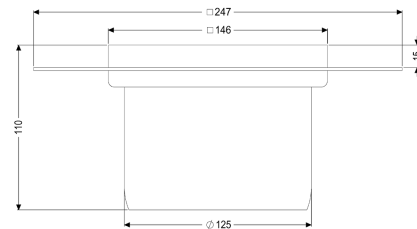
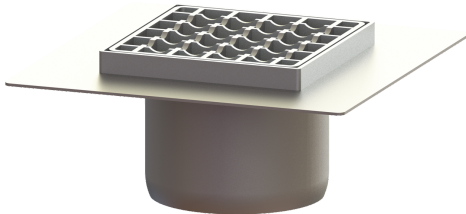


Aufsatzstück Ferrofix Sys 125, Klebefl., Gitterr., 146x146 mm



Artikelinformationen

Artikelnummer: 54915
 GTIN: 4026092072462
 Preisgruppe: 70

Produktvorteile

- Aus besonders hygienischem und mechanisch hochbelastbarem Edelstahl
- Mit Grundkörpern variabel kombinierbar

Beschreibung

Das Aufsatzstück aus Edelstahl ist in Kombination mit einem Grundkörper des modularen KESSEL-Baukastensystems 125 zur Punktentwässerung im Innenbereich geeignet. Das Aufsatzstück ist passend für dünnere Bodenbeläge (z.B. Epoxydharz) und hat einen umlaufenden Kleberand (15 mm tief und 50 mm nach außen abgekantet). Einschließlich "Easy Open" - Funktion des Geruchsverschluss im Aufsatzstück.

Ausführung

System:	125
Hinweis Einbau:	bei Belastungsklasse M 125 bauseitige Unterfütterung notwendig
Abdichtung am Aufsatzstück:	Klebeflansch (geeignet für Feuchtigkeitssperren)

Allgemeine Merkmale

ATEX zertifiziert:	nein
--------------------	------

Abmessungen

Gewicht netto:	2,7 kg
Gewicht brutto:	2,86 kg
Länge:	246 mm
Breite:	246 mm
Höhe:	100 mm
Verpackungsmaß Länge:	247 mm
Verpackungsmaß Breite:	247 mm
Verpackungsmaß Höhe:	180 mm

Abdeckungsmerkmale

Abdeckungsart:	Gitterrost
Abdeckung Material:	Edelstahl 1.4301 (V2A)
Abdeckung Höhe:	15 mm
Oberfläche:	gebeizt
Verriegelung:	unverriegelt
Belastungsklasse:	L 15 / M 125 (EN 1253-1)
Rahmen Breite:	146 mm
Rahmen Länge:	146 mm
Form Aufsatzstück:	eckig
Aufsatzstück Material:	Edelstahl 1.4301 (V2A)
Maschenweite:	23 x 23 mm