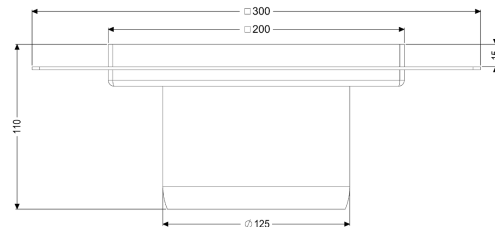
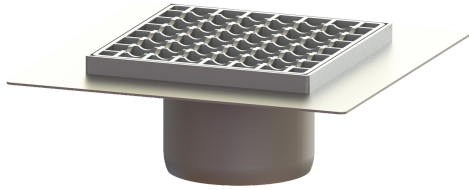


Aufsatzstück Ferrofix Sys 125, Klebefl., Gitterr., 200x200 mm



Artikelinformationen

Artikelnummer: 54917
 GTIN: 4026092072431
 Preisgruppe: 70

Produktvorteile

- Aus besonders hygienischem und mechanisch hochbelastbarem Edelstahl
- Mit Grundkörpern variabel kombinierbar

Beschreibung

Das Aufsatzstück aus Edelstahl ist in Kombination mit einem Grundkörper des modularen KESSEL-Baukastensystems 125 zur Punktentwässerung im Innenbereich geeignet. Das Aufsatzstück ist passend für dünnsschichtige Bodenbeläge (z.B. Epoxydharz) und hat einen umlaufenden Kleberand (15 mm tief und 50 mm nach außen abgekantet).

Ausführung

System:

125

Hinweis Einbau:

bei Belastungsklasse M 125 bauseitige

Unterfütterung notwendig

Abdichtung am Aufsatzstück:

Klebeflansch (geeignet für Feuchtigkeitssperren)

Allgemeine Merkmale

Norm:

EN 1253-1

Abmessungen

Gewicht netto:

4,34 kg

Gewicht brutto:

4,78 kg

Länge:

300 mm

Breite:

300 mm

Höhe:

100 mm

Verpackungsmaß Länge:

390 mm

Verpackungsmaß Breite:

190 mm

Verpackungsmaß Höhe:

310 mm

Abdeckungsmerkmale

Abdeckungsart:	Gitterrost
Abdeckung Material:	Edelstahl 1.4301 (V2A)
Abdeckung Höhe:	15 mm
Oberfläche:	gebeizt
Verriegelung:	unverriegelt
Belastungsklasse:	L 15 (EN 1253-1)
Rahmen Breite:	200 mm
Rahmen Länge:	200 mm
Bodenbelaghöhe max.:	15 mm
Form Aufsatzstück:	eckig
Aufsatzstück Material:	Edelstahl 1.4301 (V2A)
Maschenweite:	23 x 23 mm