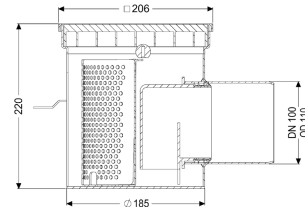
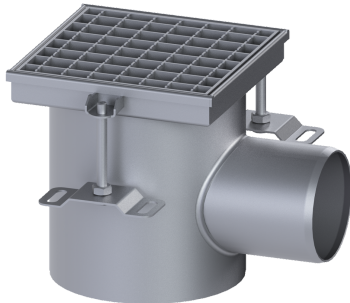


Ablaufkörper einteilig Ferrofix DN 100, waagr., 206x206, Gitterrost M125



Artikelinformationen

Artikelnummer: 55157
 GTIN: 4026092107829
 Preisgruppe: 70

Produktvorteile

- Aus besonders hygienischem und mechanisch hochbelastbarem Edelstahl

Beschreibung

Der einteilige Ferrofix Bodenablauf aus Edelstahl System 185 dient der Punktentwässerung und ist mit einem herausnehmbaren Geruchsverschluss, Schlammemeier und Gitterrost ausgestattet. Der Bodenablauf ist passend für dünnere Bodenbeläge (z.B. Epoxyharz) und hat keinen umlaufenden Kleberand. Der Auslaufstutzen ist für den Anschluss an SML-Rohre geeignet. Mit einer Ablaufleistung ■ 2,4 l/s bei 20 mm Aufstau.

Ausführung

System:	185
Schlammemeier:	ja
Sperrwasserhöhe:	70 mm
Ablaufleistung (l/s) mit 20 mm Aufstau:	2,5
Auslauf:	waagrecht

Allgemeine Merkmale

Material:	Edelstahl 1.4301 (V2A)
Auslauf:	waagrecht
ATEX zertifiziert:	nein
Geruchsverschluss:	inklusive

Abmessungen

Länge:	206 mm
Breite:	206 mm
Höhe:	220 mm

Behälter/Grundkörper	
Auslauf Anzahl:	1
Auslauf Nennweite (DN):	100 mm
Abdeckungsmerkmale	
Abdeckungsart:	Gitterrost
Abdeckung Material:	Edelstahl 1.4301 (V2A)
Belastungsklasse:	M 125 (EN 1253-1)
Rost Material:	Edelstahl 1.4301 (V2A)
Form Aufsatzstück:	eckig
Schlammeimer:	ja
Rost	
Rost Material:	Edelstahl 1.4301 (V2A)