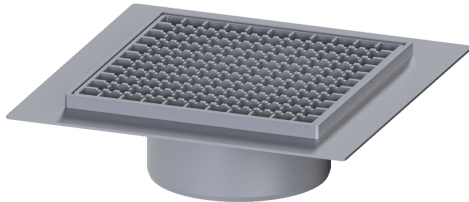


## Aufsatzstück Ferrofix Klebefl. Sys 200, Gitterrost, V2A, 300 x 300 mm



### Artikelinformationen

Artikelnummer: 57415-KF  
GTIN: 4026092095287  
Preisgruppe: 70

### Produktvorteile

- Aus besonders hygienischem und mechanisch hochbelastbarem Edelstahl
- Mit Grundkörpern variabel kombinierbar

### Beschreibung

Das Aufsatzstück Ferrofix aus Edelstahl mit Klebeflansch ist in Kombination mit einem Grundkörper des modularen KESSEL-Baukastensystems zur Punktentwässerung im Innenbereich geeignet.

#### Ausführung

System:	200
Abdichtung am Aufsatzstück:	Klebeflansch (geeignet für Feuchtigkeitssperren)
Wassereinwirkungsklasse nach DIN 18534-1 (bis einschließlich):	W3-I

#### Abmessungen

Gewicht netto:	4,2 kg
Gewicht brutto:	4,65 kg
Art der Höhenverstellbarkeit:	teleskopisches Aufsatzstück
Länge:	400 mm
Breite:	400 mm
Höhe:	112 mm
Verpackungsmaß Länge:	440 mm
Verpackungsmaß Breite:	440 mm
Verpackungsmaß Höhe:	175 mm

#### Abdeckungsmerkmale

Abdeckungsart:	Gitterrost
Abdeckung Material:	Edelstahl 1.4301 (V2A)
Abdeckung Höhe:	15 mm
Verriegelung:	unverriegelt
Belastungsklasse:	L 15 (EN 1253-1)
Rahmen Breite:	300 mm
Rahmen Länge:	300 mm
Aufsatzstück Material:	Edelstahl 1.4301 (V2A)

Maschenweite:

23 x 23 mm