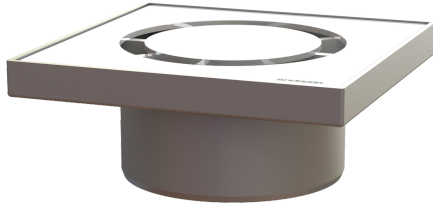


Aufsatzstück Ferrofix Sys 200, Ringeinlauf, V2A, 300 x 300 mm



Artikelinformationen

Artikelnummer: 57435
GTIN: 4026092007648
Preisgruppe: 70

Produktvorteile

- Aus besonders hygienischem und mechanisch hochbelastbarem Edelstahl
- Mit Grundkörpern variabel kombinierbar

Beschreibung

Das Aufsatzstück aus Edelstahl ist in Kombination mit einem Grundkörper des modularen KESSEL-Baukastensystems 200 zur Punktentwässerung im Innenbereich geeignet.

Ausführung

System: 200

Abmessungen

Gewicht netto: 8,92 kg
Gewicht brutto: 9,43 kg
Höhe: 112 mm
Verpackungsmaß Länge: 360 mm
Verpackungsmaß Breite: 360 mm
Verpackungsmaß Höhe: 175 mm

Abdeckungsmerkmale

Abdeckungsart: Abdeckplatte mit Ringeinlauf
Abdeckung Material: Edelstahl 1.4301 (V2A)
Abdeckung Höhe: 30 mm
Verriegelung: unverriegelt
Belastungsklasse: M 125 (EN 1253-1)
Rahmen Breite: 300 mm
Rahmen Länge: 300 mm
Aufsatzstück Material: Edelstahl 1.4301 (V2A)