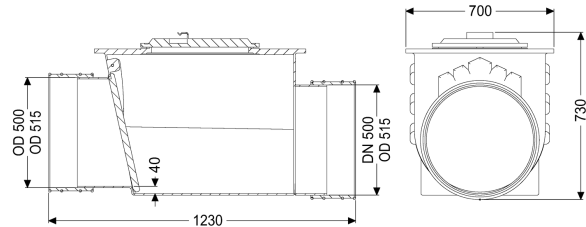
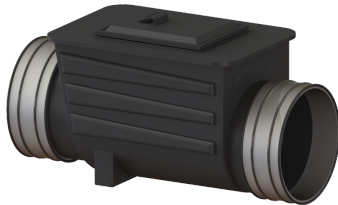


## Rückstauverschluss Multitube DN 500, 1 Klappe



### Artikelinformationen

Artikelnummer: 71500  
 GTIN: 4026092011638  
 Preisgruppe: 10

### Produktvorteile

- Zu- und Auslauf mit Rohrschelle
- Überbrückbare Außendurchmesser mindestens Nennweite + 20 mm
- Einfache Wartung und Reinigung

### Beschreibung

Der Rückstauverschluss für Regenwasser ist mit einer mechanischen Klappe ausgestattet, die bei Rückstau selbsttätig schließt.

#### Ausführung

Mechanische Rückstauklappen: 1

#### Allgemeine Merkmale

Farbe: schwarz  
 Nennweite (DN): 500  
 Außendurchmesser (DA): 515 mm  
 Hinweis Nennweite: Überbrückbare Außendurchmesser von Rohrschellen  
 Abwasserart: fäkalienfrei  
 Einbausituation: Einbau ins Erdreich  
 Auslieferungszustand: installationsfertig

#### Abmessungen

Gewicht netto: 68 kg  
 Gewicht brutto: 68 kg  
 Gefällesprung: 40 mm  
 Länge: 1230 mm  
 Breite: 700 mm  
 Höhe: 730 mm  
 Verpackungsmaß Länge: 1245 mm

Verpackungsmaß Breite:	710 mm
Verpackungsmaß Höhe:	670 mm
Abdeckungsmerkmale Verriegelung Deckel:	verschraubt