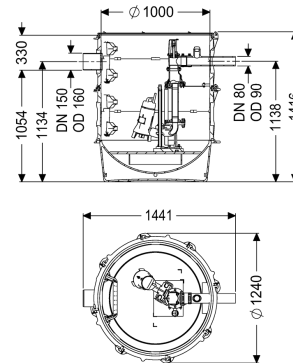


Pumpstation Aquapump XL Tronic, GTF 1400-S1



Artikelinformationen

Artikelnummer: 8743033

GTIN: 4026092078983

Preisgruppe: 60

Produktvorteile

- Höchste Sicherheit
- Flexibler Einbau
- Bewältigt auch große Mengen Abwasser

Beschreibung

Die Pumpstation ist mit einer oder zwei überflutbaren Pumpen sowie einem Rückflussverhinderer ausgestattet. Der Sammelbehälter aus dauerhaft beständigem Kunststoff (PE) besitzt einen offenen Pumpenraum mit universalen Anschlussmöglichkeiten. Durch das modulare KESSEL-Baukastensystem stehen für den weiteren Aufbau verschiedene Technikschaft-Varianten als Zubehör zur Verfügung. Zugkette aus Edelstahl zur Entnahme pro Pumpe ist je nach Einbautiefe optional zu bestellen mit Art.-Nr.:

680528 = Länge 2 m 680529 = Länge 3 m 680530 = Länge 4 m 680531 = Länge 5 m

Ausführung

Anlagenart:

Absperreinrichtung:

Durchgangsdichtung für Kabelleerrohr (DN):

Steighilfen:

Durchgangsdichtung für Entlüftungsleitung (DN):

Aufstellung:

Pumpensteuerung:

Rückflussverhinderer:

Druckabgang:

Einzelanlage

Schieber aus Kunststoff

100

ja

100

Nassaufstellung

Schaltgerät

integriert

waagrecht

Allgemeine Merkmale

| | |
|-----------------------|---|
| Farbe: | schwarz |
| Norm: | EN 12050-2 sowie EN 12050-1 (ohne ATEX Anforderungen) |
| Abwasserart: | fäkalienhaltig und fäkalienfrei |
| Auslieferungszustand: | vormontiert zur bauseitigen Endmontage (Pumpen und Sensorik sind bauseits zu montieren sowie Schaltgerät ist anzuschließen) |
| Anlagen Typ: | Tronic |

Abmessungen

| | |
|---|---------|
| Gewicht netto: | 153 kg |
| Gewicht brutto: | 177 kg |
| Grundwasserbeständigkeit ab Unterkante Bodenteil: | 3000 mm |
| Länge: | 1300 mm |
| Breite: | 1300 mm |
| Höhe: | 1416 mm |
| Verpackungsmaß Länge: | 2000 mm |
| Verpackungsmaß Breite: | 1300 mm |
| Verpackungsmaß Höhe: | 1550 mm |

Behälter/Grundkörper

| | |
|-----------------------------|---------|
| Druckabgang (DN): | 80 |
| Druckabgang (DA): | 90 mm |
| Zulauf Nennweite (DA): | 160 mm |
| Zulauf Nennweite (DN): | 150 mm |
| Zulauf Anzahl: | 1 |
| Lichte Weite Behälter (LW): | 1000 mm |
| Nutzvolumen: | 350 l |

Fördereinrichtung

| | |
|---------------------------------------|--------------------------------|
| Pumpe: | GTF 1400 |
| Anzahl Pumpen: | 1 |
| Gewicht Pumpe: | 22 kg |
| Anschlusstyp: | Direktanschluss |
| Nennstrom: | 6,5 A |
| Schutzklasse: | I |
| Isolationsklasse: | H |
| Cos phi - Leistungsfaktor: | 0,99 |
| Schutzart Pumpe: | IP 68 (20m) |
| Temperaturüberwachung: | integriert |
| Förderguttemperatur (dauerhaft) max.: | 40 °C |
| Förderleistung max.: | 31 m ³ /h |
| Förderhöhe max.: | 10,5 m |
| Drehzahl: | 2900 U/min |
| Leistung P1: | 1,5 kW |
| Leistung P2: | 1,1 kW |
| Betriebsart: | S1 |
| Typ Anschlussleitung Pumpe: | H07RN-F 3G 1,0 mm ² |

| | |
|---|---------------------------------|
| Lauftrad Typ: | Freistromrad |
| Länge Netzanschlussleitung Pumpe: | 10 m |
| Steuerung | |
| Schaltgerät: | Comfort |
| Funktion Schaltgerät: | mit Alarmmeldung |
| Motorschutz Schalter: | ja |
| Alarmgeber: | Pegelsonde |
| Instrument Niveauerfassung: | Pegelsonde |
| Art Niveauerfassung: | hydrostatisch |
| Schutzart Schaltgerät: | IP 54 |
| Netzfrequenz: | 50 Hz |
| Betriebsspannung: | 230 V |
| Anschlusstyp: | Direktanschluss |
| Länge Netzanschlussleitung Schaltgerät: | 1,4 m |
| Potentialfreier Kontakt: | optional |
| GSM-Schnittstelle: | ja |
| USB-Schnittstelle: | ja |
| Logbuchfunktion: | ja |
| Mehrzeilige Displayanzeige: | ja |
| Batteriepufferung: | ja |
| Selbstdiagnosesystem (SDS): | ja |
| Variante der Warneinrichtung: | akustische und optische Meldung |